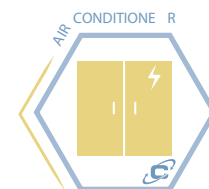


Condizionatore di precisione per applicazioni Outdoor

PREDATOR



Cosmotec, con la linea Predator, offre una gamma di condizionatori per shelter/cabinet per telecomunicazioni, distribuzione energia, fibra ottica, ecc. ad alta efficienza



Flessibilità

Capacità frigorifera

Range di potenza: 1000W, 1400W e 2000W

Ampia scelta di alimentazione

Alimentazione elettrica: 230Vac, 48Vdc o 230Vdc+48Vdc

Installazione

Possono essere installati all'esterno del cabinet o tramite una cornice di fissaggio all'interno o a semi-incasso

Esteso campo di funzionamento

Operativi in siti con temperature tra -20/+60

Free Cooling

Le unità Predator possono essere dotate di **sistema Free Cooling**.

Grazie all'**uso diretto di aria esterna**, ogni volta che questa si trova ad una temperatura esterna inferiore a quella interna, il **cabinet viene raffreddato "senza costi"**.

Il sistema di Free Cooling diretto rappresenta la soluzione migliore per **risparmio energetico** ed assicura una considerevole **riduzione di costi**.

Versione Alimentazione 230-1-50/60 + 48Vdc

Potenza raffreddamento L35L35 [W]*: 1000-1400- 2000

Altezza/Larghezza/Profondità [mm]: 1200/417/300

Versione Alimentazione 230-1-50/60

Potenza raffreddamento L35L35 [W]*: 1000-1400- 2000

Altezza/Larghezza/Profondità [mm]: 1200/417/300

Versione Alimentazione 48Vdc

Potenza raffreddamento L35L35 [W]*: 1000-2000

Altezza/Larghezza/Profondità [mm]: 955/417/300 (senza Free Cooling) o 1200/417/300 (con Free Cooling)

Caratteristiche comuni:

Temperatura interna [°C]: +25/+45

Temperatura esterna [°C]: -20/+60

Grado di protezione circuito interno: IP54

* DIN3168

 **Contattaci**
info@stulz.it

 **Follow Us**
Cosmotec Industrial Cooling

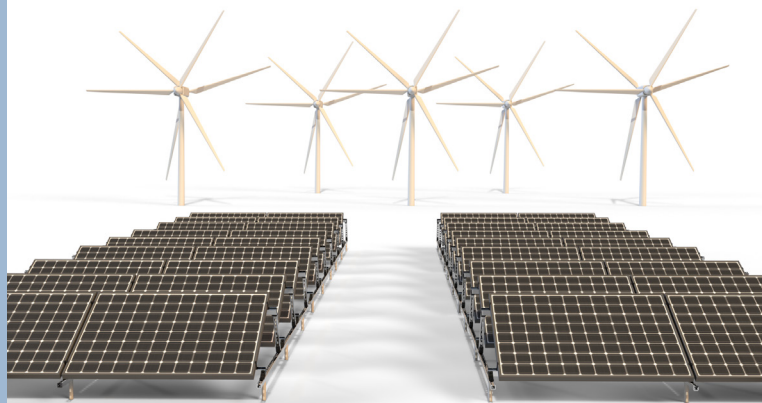
 **COSMOTEC**
INDUSTRIAL COOLING
A BRAND OF STULZ

Versione 48Vdc

La versione a 48Vdc è particolarmente adatta per i cabinet alimentati da fonti di energia rinnovabile, come energia solare, eolica o alimentati da gruppi di batterie di backup.

Il modello PRT20 a 48Vdc utilizza un compressore di tipo brushless per ottenere:

- variazione continua della resa frigorifera
- incremento di EER
- limitazione degli avviamenti e conseguente incremento di vita del compressore



C100-C110, un controllo intelligente per il risparmio energetico

Modalità di funzionamento

- Raffreddamento ad espansione diretta tramite attivazione del compressore
- Free Cooling, tramite modulazione della serranda integrata nel condizionatore (se presente)
- Ventilazione di emergenza quando l'alimentazione principale non è operativa (se presente)
- Riscaldamento, per unità provviste di resistenza elettrica

Regolazione

- Regolazione a velocità variabile del compressore 48Vdc (PRT20)
- Regolazione della velocità del ventilatore condensatore in relazione alla temperatura esterna di funzionamento

Gestioni singoli allarmi

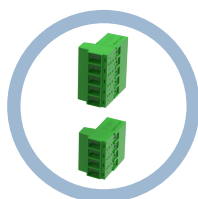
- Sono disponibili due contatti di allarme, classificati come avvertimento e generale

Collegamento di dispositivi esterni

- Sono disponibili due ingressi digitali per inviare segnali di abilitazione remota o fumo-incendio tramite dispositivi esterni

Keypad ACTKPDC1010HNL

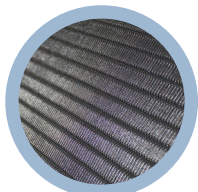
- Per visualizzare gli stati di funzionamento ed eventuali allarmi, oltre che modificare i parametri.



Inoltre...

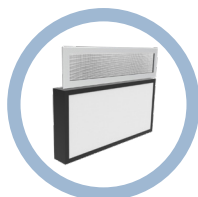
Connessione elettrica

I connettori a molla permettono una semplice connessione elettrica, sia per l'alimentazione che per i contatti di allarmi/segnali.



Microcanali

Grazie al suo ridotto spessore rispetto alle batterie rame-alluminio permette meno perdite di carico, miglior flusso aria e un incremento delle performance, oltre che ad una riduzione di gas refrigerante



Filtro aria

Nelle unità con Free Cooling, tramite l'utilizzo di filtri, è garantita la protezione di particelle grossolane e di insetti che potrebbero entrare all'interno del cabinet, quando viene utilizzata l'aria esterna.

5 633 1600
5 6331635

Per maggiori informazioni, visiti
il nostro sito internet:
www.stulz.it